



Camera di Commercio
Lecce

PREVENTIVO 2024

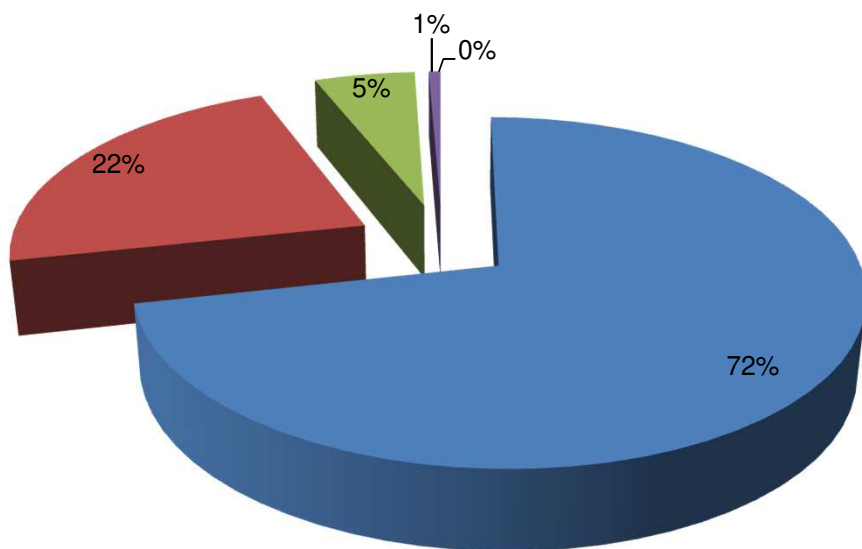


Camera di Commercio
Lecce

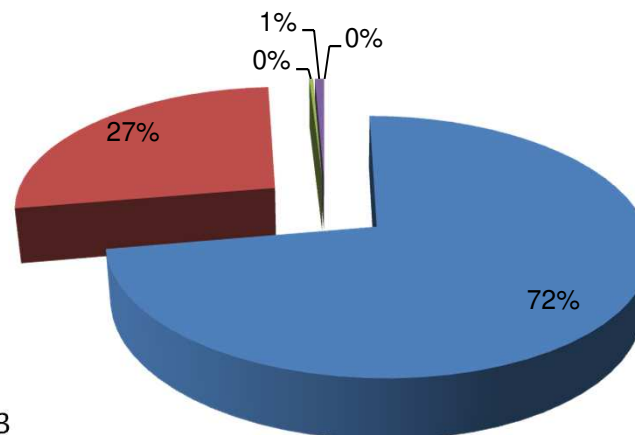
PROVENTI DELLA GESTIONE ORDINARIA

- Diritto Annuale
- Diritti di Segreteria
- Contributi trasferimenti e altre entrate
- Proventi da gestione di beni e servizi
- Variazione delle rimanenze

ANNO 2024



ANNO 2023



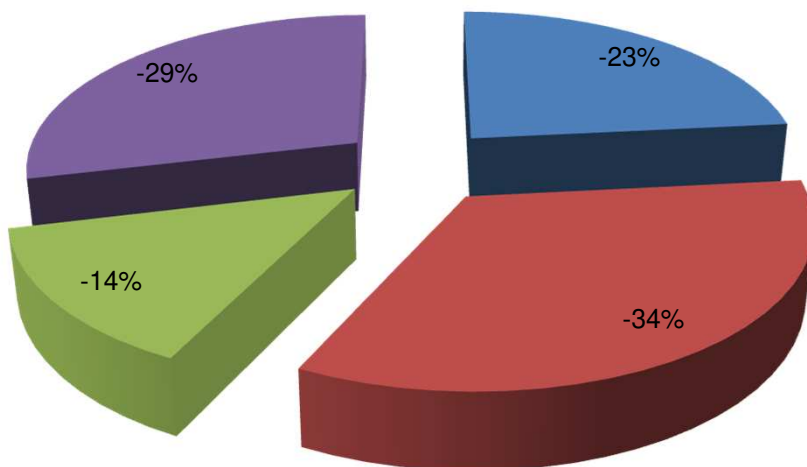


Camera di Commercio
Lecce

ONERI DELLA GESTIONE ORDINARIA

- Personale
- Funzionamento
- Interventi economici

ANNO 2024



ANNO 2023

